

NOTICE DE MONTAGE

CHARIOT MONCEAU 600 ET 830

1

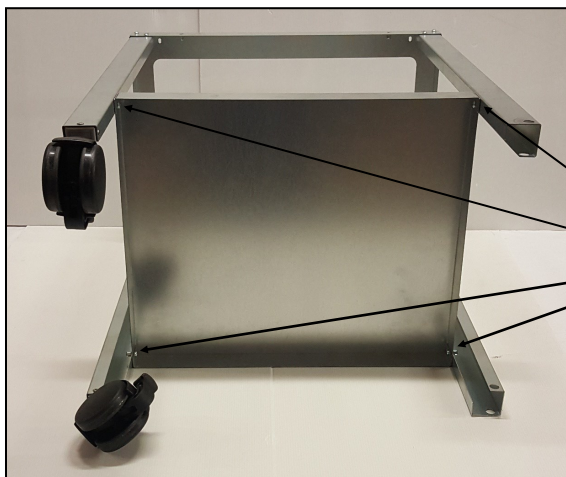


Montage des 2 pieds sans les roues à l'aide de 8 vis M5 long 10mm

ATTENTION A CE QUE LES PIEDS SOIENT BIEN A ANGLE DROIT AVANT DE SERRER LES VIS

Montage des 2 pieds avec roues pivotantes à l'aide de 8 vis M5 long 10mm

2



Montage de la tablette centrale à l'aide de 4 vis M5 long 10mm

3



Montage de l'axe de roue a travers les 2 pieds

Montage des 2 grandes roues

4



Montage des 2 rondelles diamètre 12mm

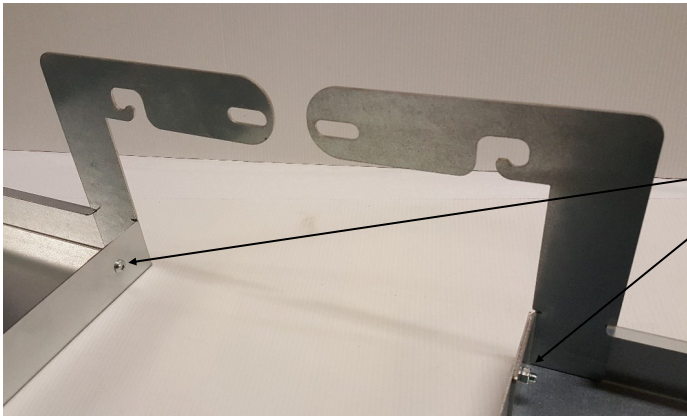
Montage des 2 goupilles et les bloquer

5



Montage des 2 enjoliveurs

6



Montage des 4 équerres sur les 2 tablettes à l'aide d'une vis M5 long 10 et d'un écrou

7



Montage des 4 vis M5 long 20mm avec 4 entretoises ronde

8



Crochetez la tablette comme sur la photo

9



Et vissez la vis M5 long 20mm avec une entretoise ronde, a travers la lumière Répétez la même opération sur les 4 angles

Montage des 2 caches avec 4 vis M5 long 10mm et 4 écrous

10

